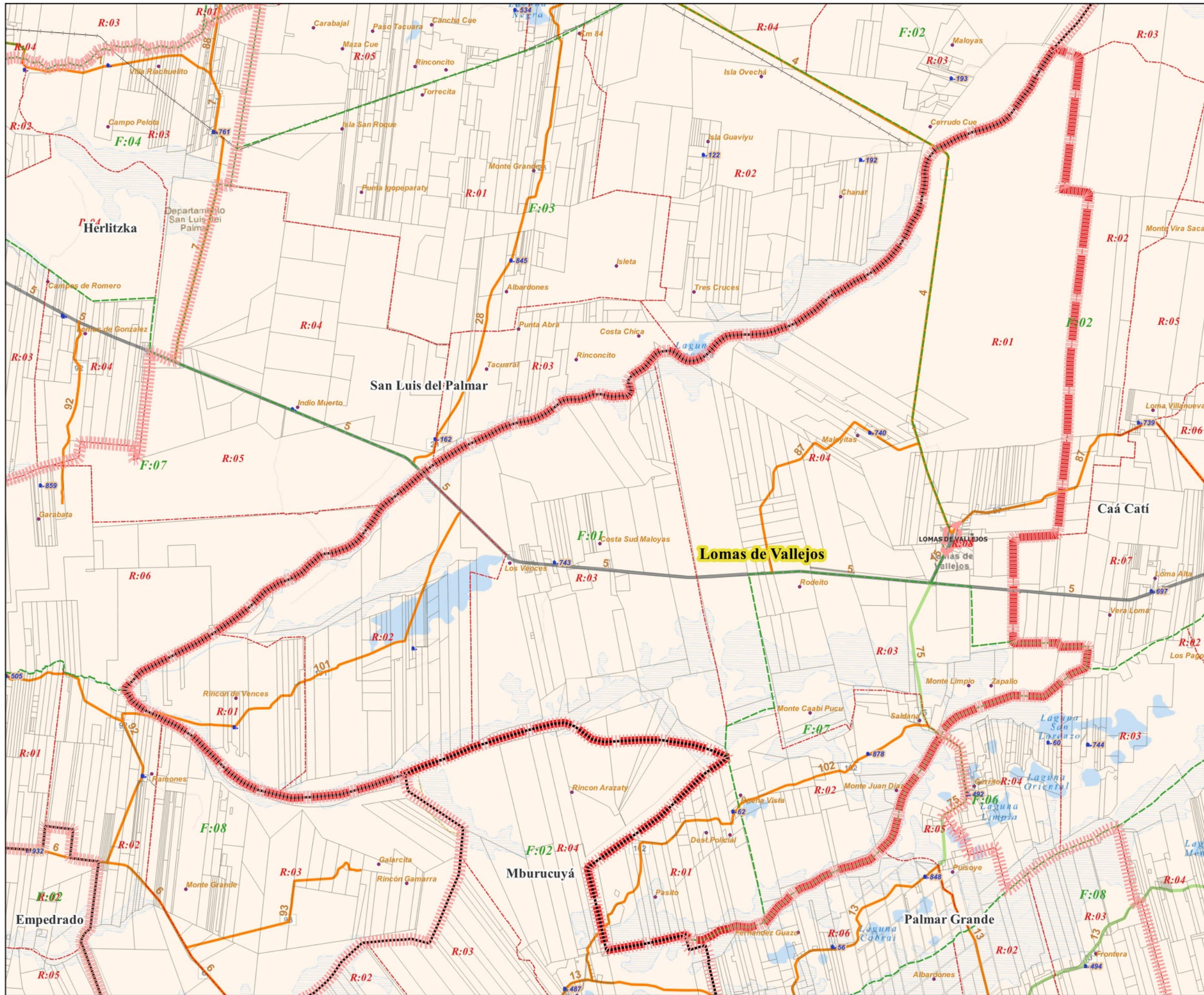


Provincia de CORRIENTES

Departamento: General Paz - Municipio: Lomas de Vallejos



REFERENCIA	
	Municipio Seleccionado
	Parajes: Nombre
	Limites S/Censo 2022
	Red Vial
	Ex-Ferrocarril
	Pavimento (Ruta Nacional)
	Pavimento
	Ripio
	Fracción: ej.: F:02
	Suelo Seleccionado
	Radio: ej.: R:03
	Tierra (Ruta Provincial)
	Municipios
	Mapa Base: Argenmap-Base
	Localidades
	Parcelas Catastrales
	Escuelas: Nº